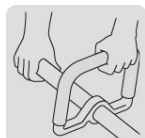


**PRETUL®**

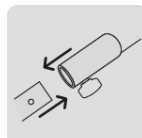
CÓDIGO: 22430 CLAVE: DES-25P

**Desbrozadora a gasolina 25 cc mango "D", 17" corte Pretul**

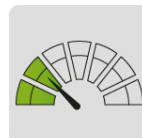
- Motor a 2 tiempos
- Mango anti-vibración tipo "D" para mayor control
- Función de desbrozadora y orilladora
- Césped residencial delgado, hierba y maleza verde



Mango anti-vibración



Eje desmontable que facilita su transporte y almacenamiento



Uso ocasional ligero Jardín residencial chico



Para lugares de difícil acceso y mayor precisión

## Especificaciones

<b>Cilindrada</b>	25 cc
<b>Potencia</b>	1 Hp
<b>Diámetro de corte</b>	17" (43 cm)
<b>Velocidad</b>	7,500 rpm
<b>Capacidad de tanque</b>	500 ml
<b>Diámetro de hilo recomendado</b>	2 - 2.7 mm
<b>Mezcla de gasolina</b>	40:1
<b>Consumo de gasolina</b>	0.4 L/h
<b>Peso</b>	5.2 kg
<b>Empaque individual</b>	Caja
<b>Master</b>	24
<b>Inner</b>	1
<b>Pallet</b>	24

## Mezcla 40:1

<b>Gasolina</b>	<b>Aceite</b>
<b>1 L (0.3 gal)</b>	5 Tapas (25 ml)
<b>2 L (0.5 gal)</b>	10 Tapas (50 ml)
<b>3 L (0.8 gal)</b>	15 Tapas (75 ml)
<b>4 L (1 gal)</b>	20 Tapas (100 ml)

## Incluye

1 mango auxiliar antivibración

1 guarda protectora

1 carrete con hilo nailon

1 arnés

1 llave para bujía

## Imágenes complementarias



### GUÍA DE REFERENCIA PARA USO DE HILO

Desbrozadora a gasolina DES-25P

HILO	CLAVE	DIÁMETRO	APLICACIONES
ECONOM	HTA 600 HTA 800 HTC 50P HTB 800	2 mm	SI
	HTA 900 HTA 95 HTC 50P HTB 800	2.4 mm	SI
	HTA 900 HTA 95 HTC 50P HTB 800	2.7 mm	SI
	HTA 900 HTA 95 HTC 50P HTB 800	3 mm	SI
	HTA 900 HTA 95 HTC 50P HTB 800	2.4 mm	SI

**RECOMENDACIONES:**  
 - Utilizar un hilo diferente al indicado puede causar daños severos al motor.  
 - Para un mejor rendimiento se recomienda que el hilo sea almacenado en agua 24 hrs. antes de usarlo o cuando este que se ha vuelto quebradizo.



**ATENCIÓN!** Una mezcla incorrecta puede provocar que la máquina se desbale, ocasionando costosas reparaciones.

**1L** + **5** = **40:1**  
10.5 gal TAPAS DE ACEITE PROPORCIÓN DE MEZCLA  
**GASOLINA** **ACEITE**

Para alargar la vida útil del motor use aceite sintético **TRUPER** para motores de 2 tiempos.  
 NOTA: No usar una mezcla de combustible almacenada durante 7 días.

**2L** + **10** = **40:1**  
10.5 gal ACEITE PROPORCIÓN DE MEZCLA

**3L** + **15** = **40:1**  
10.5 gal ACEITE PROPORCIÓN DE MEZCLA

**4L** + **20** = **40:1**  
1 gal ACEITE PROPORCIÓN DE MEZCLA

